

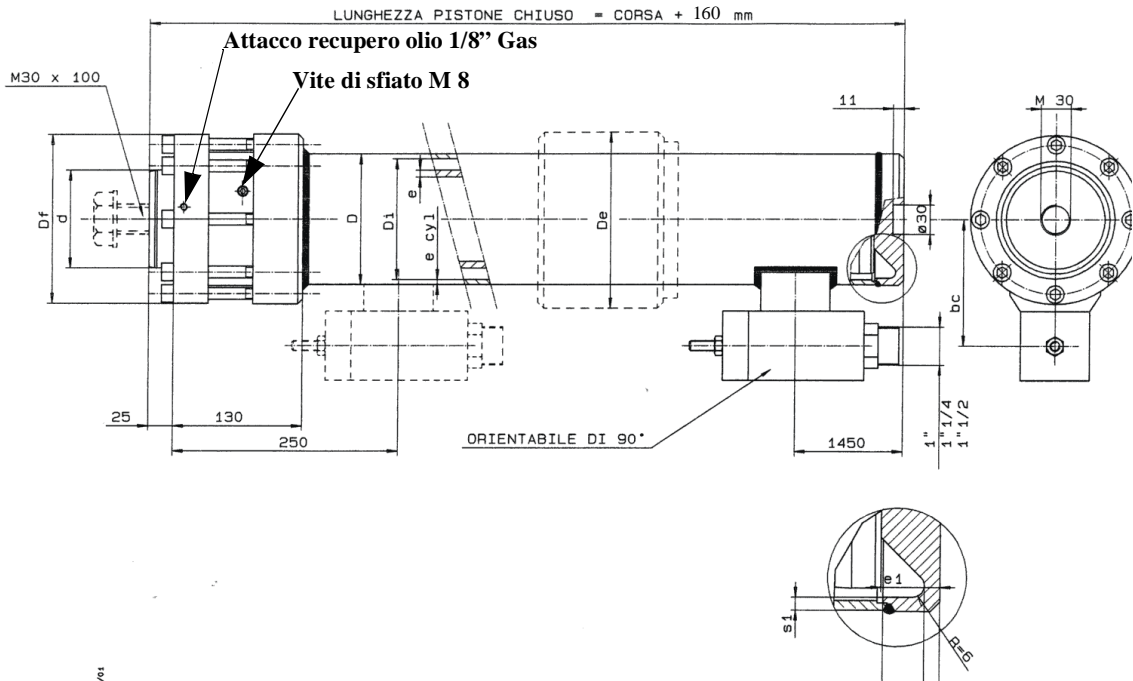
**DATI CARATTERISTICI PISTONI FULL RANGE**

PISTONE		STELO								CILINDRO		VOLUME OLIO	
tipo FULL RANGE	d (mm)	e (mm)	A (mm <sup>2</sup> )	A <sub>1</sub> (mm <sup>2</sup> )	i (mm)	J (mm <sup>4</sup> ) x 10 <sup>4</sup>	P <sub>rx</sub> (kg/mm)	P <sub>cx</sub> (daN)	D <sub>i</sub> (mm)	e <sub>cyl</sub> (mm)	V <sub>c</sub> (dm <sup>3</sup> /m)	V <sub>r</sub> (dm <sup>3</sup> /m)	
70	70x5	70	5	3848	1021	23	54,24	0,0079	---	106,3	4	5	5
80	80x5	80	5	5027	955	26,6	83,2,15	0,0092	---	106,3	4	5	3,8
	80x7		7		1605	25,9	107,92	0,015	11				
90	90x5	90	5	6362	1335	30,1	121	0,011	---	118	4,5	6,4	4,6
	90x7		7		1825	29,4	158,30	0,015	11,5				
	90x12		12		2941	27,9	228,92	0,024					
100	100x5	100	5	7854	1492	33,6	168,81	0,015	---	124	4,5	7,9	4,3
	100x7		7		2045	33,0	222,36	0,020	12				
	100x12		12		3318	31,4	327,11	0,029					
110	110x5	110	5	9503	1649	37,2	227,81	0,013	---	142,4	5	9,5	6,5
	110x7		7		2265	36,5	301,77	0,018	14				
	110x12		12		3695	34,9	450,18	0,029					
120	120x5	120	5	11310	1806	40,7	299,19	0,020	---	142,4	5	11,3	4,6
	120x7		7		2485	40,0	398,16	0,026	16				
	120x12		12		4072	38,4	600,95	0,034					
	120x25		25		7461	34,7	900,02	0,067					
130	130x7	130	7	13273	2705	43,5	513,90	0,022	22	157,1	5,6	13,3	6,1
140	140x7	140	7	15394	2925	47,1	648,51	0,029	18	166,6	5,6	15,4	6,4
	140x22		22		8156	42,4	1468,82	0,068					
150	150x10	150	10	17671	4398	49,62	1083,06	0,034	21	183	10	17,7	8,6
165	165x8	165	8	21382	3946	55,6	1218,92	0,055	25	183	10	21,4	4,9

Possono essere forniti genericamente per corse pistoni da 1750 mm a 12000 mm.  
 I pistoni con lo spessore dello stelo 7 mm o superiore possono essere forniti giuntati a richiesta

**PISTONI FULL RANGE DIRETTI LATERALI O INDIRETTI**

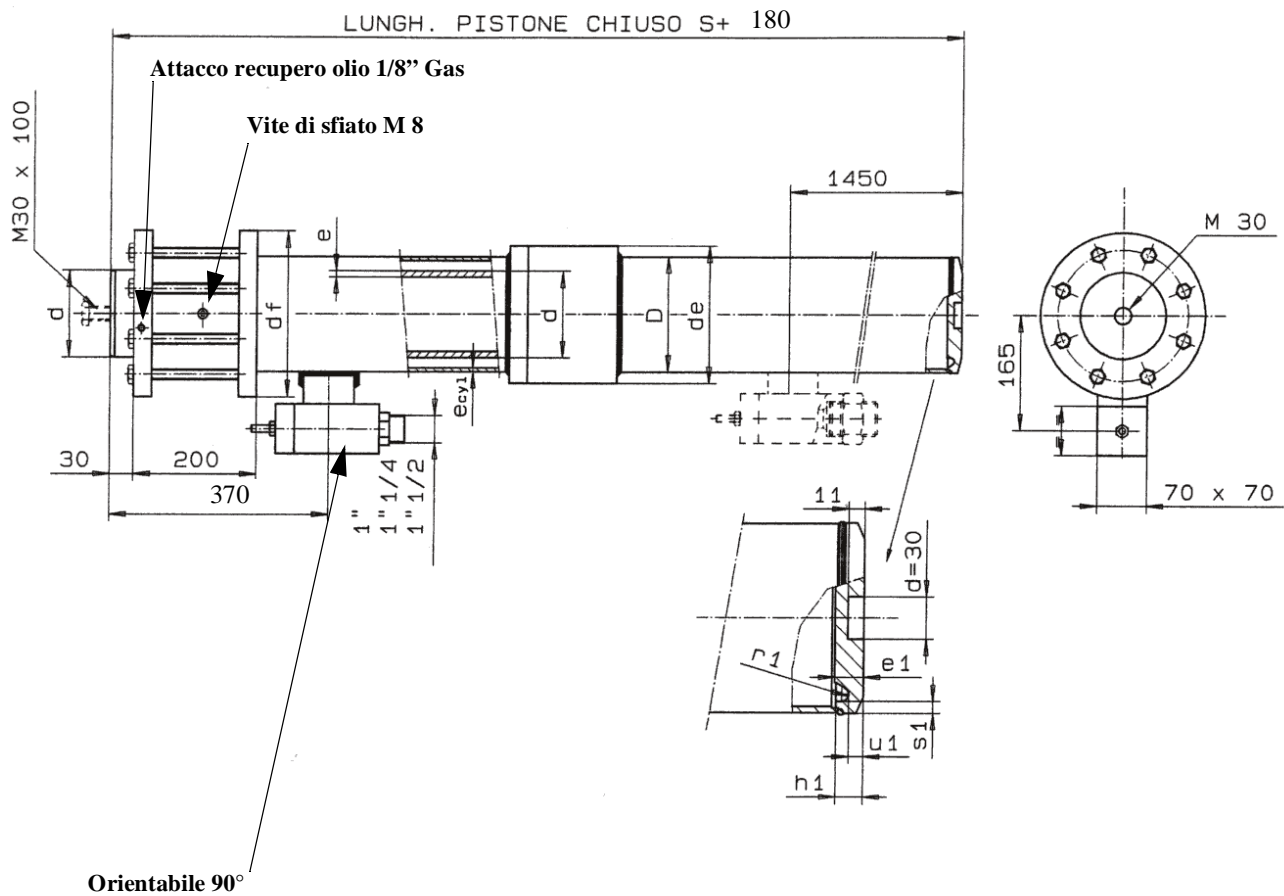
**Dimensioni di ingombro e dati tecnici Ø 70-80-90-100-110-120-130-140**



PISTONE FULL RANGE		DIMENSIONI [mm]								DIMENSIONI DEL FONDO DEL CILINDRO [mm]				PESO TOTALE PISTONE
tipo		d	e	D	Di	e <sub>cyL</sub>	bc	De	df	e1	u1	h1	s1	[kg]
70	70x5	70	5	114,3	106,3	4	110	150	150	30	8	29	6,4	19 x S + 12
	80x5	80	5	114,3	106,3	4	118	150	150					21 x S + 13
80x7	7		32 x S + 13,5											
90	90x5	90	5	127	118	4,5	126	163	162				6,25	24 x S + 15
	90x7		7											28 x S + 15,5
	90x12		12											37 x S + 15,5
100	100x5	100	5	133	124	4,5	129	172	172				6,75	29 x S + 17,5
	100x7		7											35 x S + 18
	100x12		12											46 x S + 19,5
110	110x5	110	5	152,4	142,4	5	138	191	185				7,2	31 x S + 20
	110x7		7											36 x S + 20,5
	110x12		12											47 x S + 21,5
120	120x5	120	5	152,4	142,4	5	138	191	192				7,2	32 x S + 23
	120x7		7											44 x S + 23,5
	120x12		12							52 x S + 24				
	120x25		25							85 x S + 28				
130	130x7	130	7	168,3	157,1	5,6	147	207	206	9,65	43 x S + 25			
140	140x7	140	7	177,8	166,6	5,6	150	219	220	8,4	54 x S + 28,5			
	140x22		22								94 x S + 34			

Pressione statica massima 4,7 MPa  
 Corsa ammortizzata pistone ~ 50 mm

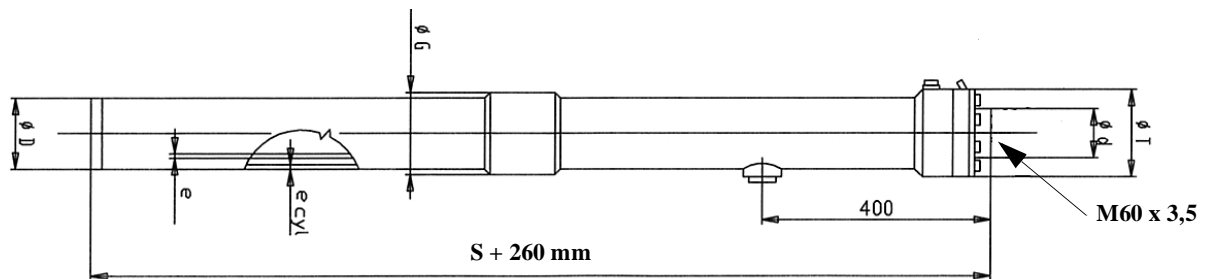
**Dimensioni di ingombro e dati tecnici Ø150-165**



PISTONE FULL RANGE		DIMENSIONI [mm]						DIMENSIONI DEL FONDO DEL CILINDRO [mm]					PESO TOTALE PISTONE	
tipo		d	e	D	Di	e <sub>cyl</sub>	de	df	e1	u1	h1	r1	s1	[kg]
150	150x10	150	10	203	183	10	232	267	25	13	24	5	10,5	113 x S + 55
165	165x8	165	8	203	183	10	232	267						110 x S + 54

Pressione statica massima 5,0 MPa  
 Corsa ammortizzata pistone ~ 50 mm

**Dimensioni di ingombro e dati tecnici pistoni Ø180-200**



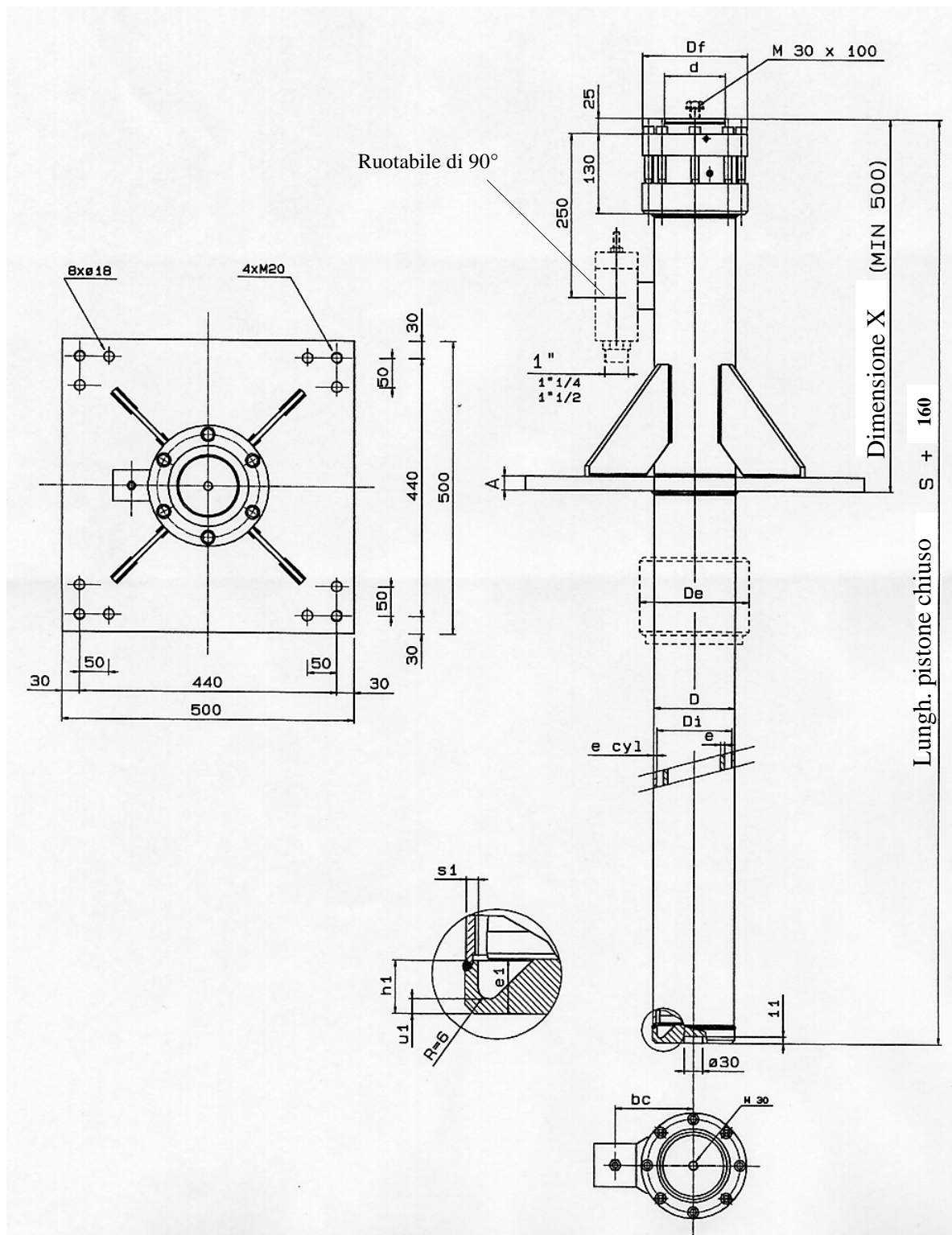
PISTONE		DIMENSIONI [mm]						DIMENSIONI DEL FONDO DEL CILINDRO [mm]					PESO TOTALE PISTONE	
tipo		d	e	D	Di	e <sub>cyl</sub>	G	T	e1	u1	h1	r1	s1	[kg]
180	180	180	10	244,5	228,5	10	278	270	35	12,6	35	7	9,3	42 x <b>S</b> + 43
200	200	200	10	273	253	10	304	297		13,9			11,5	47 x <b>S</b> + 66

PISTONE		STELO								CILINDRO		VOLUME OLIO	
tipo		d (mm)	e (mm)	A (mm <sup>2</sup> )	A <sub>1</sub> (mm <sup>2</sup> )	i (mm)	J (mm <sup>4</sup> ) x 10 <sup>4</sup>	P <sub>rx</sub> (kg/mm)	P <sub>cx</sub> (daN)	D <sub>i</sub> (mm)	e <sub>cyl</sub> (mm)	V <sub>c</sub> (dm <sup>3</sup> /m)	V <sub>r</sub> (dm <sup>3</sup> /m)
180	180 x 10	180	10	5340	25447	60,21	193,006	0,042	105	228,5	8	41	15,5
200	200 x 10	200	10	5969	31415	67,27	270,098	0,047	115	253	10	50	18,9

*Pressione max: 4,5 MPa*

**PISTONI FULL RANGE DIRETTI INTERRATI**

**Dimensioni di ingombro Ø 70-80-90-100-110-120-130-140**



**Quota X: 500 mm (salvo diversa indicazione nell'ordine)**

**Dimensioni e dati tecnici Ø 70-80-90-100-110-120-130-140**

PISTONE FULL RANGE		DIMENSIONI (mm)								DIMENSIONI DEL FONDO DEL CILINDRO (mm)				FLANGIA (mm)	PESO TOTALE  (Kg)
		d	e	D	Di	e cyl	bc	De	Df	e1	u1	h1	s1		
70	70x5	70	5	114,3	106,3	4	118	150	150	30	8	29	6,4	30	19 x S + 70
80	80x5	80	5	114,3	106,3	4	118	150	150				6,4	30	21 x S + 70
	80x7		7												32 x S + 70,5
90	90x5	90	5	127	118	4,5	126	163	162				6,25	30	24 x S + 72
	90x7		7												28 x S + 72,5
	90x12		12												37 x S + 72,5
100	100x5	100	5	133	124	4,5	129	172	172				6,75	30	29 x S + 74,5
	100x7		7												35 x S + 75
	100x12		12												46 x S + 76,5
110	110x5	110	5	152,4	142,4	5	138	191	185				7,2	30	31 x S + 77
	110x7		7												36 x S + 77,5
	110x12		12												47 x S + 78,5
120	120x5	120	5	152,4	142,4	5	138	191	192				7,2	30	32 x S + 80
	120x7		7												44 x S + 80,5
	120x12		12							52 x S + 81					
	120x25		25							85 x S + 85					
130	130x7	130	7	168,3	157,1	5,6	147	207	206	9,65	35	43 x S + 92			
140	140x7	140	7	177,8	166,6	5,6	150	219	220	8,4	35	54 x S + 95,5			
	140x22		22									94 x S + 101			

Pressione statica massima: 4,7 MPa

Corsa ammortizzata: ~ 50 mm



**Dimensioni e dati tecnici Ø150 - 165**

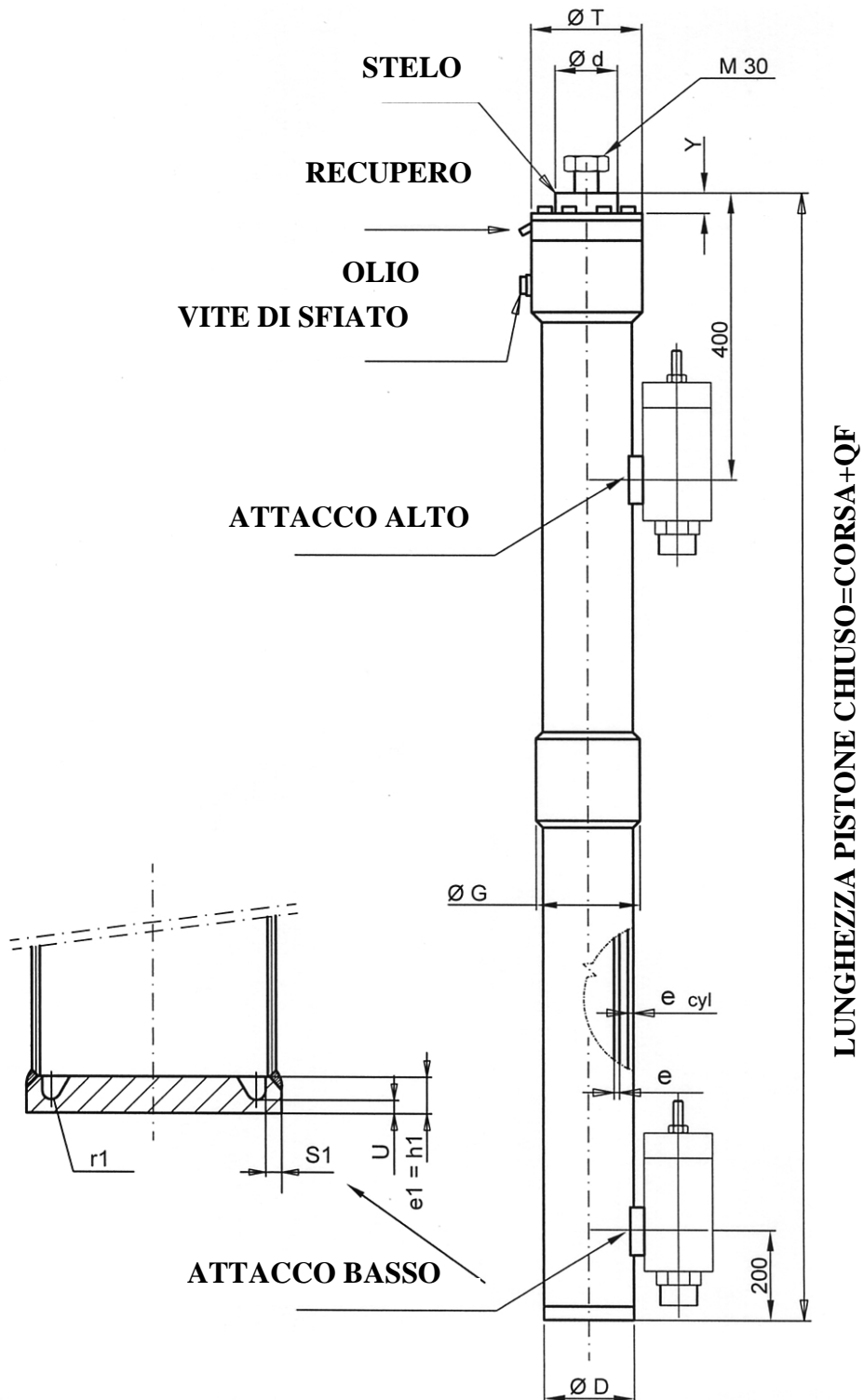
PISTONE FULL RANGE		DIMENSIONI [mm]							DIMENSIONI DEL FONDO DEL CILINDRO [mm]					PESO TOTALE PISTONE
tipo		d	e	D	Di	e <sub>cyl</sub>	de	df	e1	u1	h1	r1	s1	[kg]
150	150x10	150	10	203	183	10	232	267	25	13	24	5	10,5	113 x S + 122
	165	165x8	165	8	203	183	10	232						267

Pressione statica massima 5,0 MPa

Corsa ammortizzata pistone ~ 50 mm

**PISTONI FULL RANGE DIRETTI LATERALI O INDIRETTI ALTA PRES-  
SIONE**

Dati tecnici Ø 50-60-70-80-85-90-100-110-120-130-150-160-180-200 mm



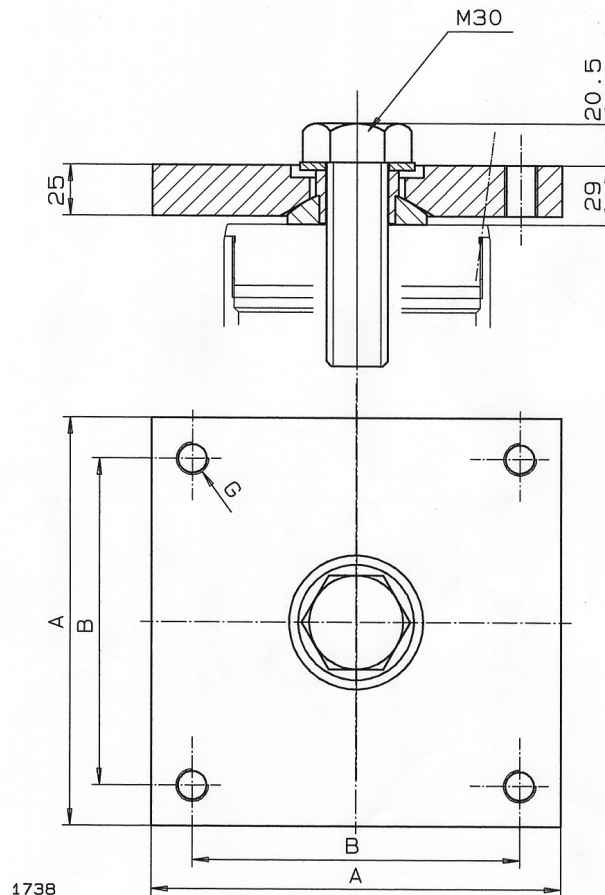
**DIMENSIONI.**

PISTONE	Ød	e	ØD	e <sub>cyl</sub>	ØT	ØG	QF	Y	S1	U	h1 e1	r1	PESO [kg]		PRESS. STATICA MASSIMA	OLIO
													1 m	3 m		
50x5	50	5	101.6	4.5	133	-	200	41	6	7	20	5	17	66	62.5	7
50x7.5		7.5											18	70		
60x5	60	5	101.6	4.5	133	-	200	41	6	7	20	5	18	70	62.5	7
60x7.5		7.5											21	77		
70x5	70	5	114.3	4.5	140	133	200	41	6	7.5	20	5	21	78	55.6	9
70x7.5		7.5											24	87		
80x5	80	5	114.3	4.5	150	133	200	41	6	7.5	20	5	22	82	55.6	9
80x7		7											26	94		
80x12		12											32	113		
85x7.5	85	7.5	114.3	4.5	150	133	200	41	6	7.5	20	5	27	97	55.6	9
90x5	90	5	133	5.6	160	155	200	41	7	9	20	5	29	105	62.8	12
90x7		7											33	118		
90x12		12											41	143		
100x5	100	5	139.7	5.6	174	166	200	41	7	9	20	5	32	119	59.7	13.5
100x7		7											37	134		
100x12		12											46	162		
110x5	110	5	159	6	180	190	215	48	8	10.5	28	6	37	138	57.1	17.5
110x7		7											43	156		
110x12		12											53	187		
120x5	120	5	159	6	190	190	215	48	8	10.5	28	6	41	149	57.1	17.5
120x7		7											45	164		
120x12		12											56	198		
130x5	130	5	177.8	6.6	202	202	215	46	9	11.5	28	6	44	165	57.1	22
130x7		7											51	187		
130x12		12											63	226		
150x6	150	6	193.7	6.3	240	228	215	48	9	13	28	6	53	203	49.6	26
150x10		10											66	245		
160x10	160	10	219.1	8	242	249	260	46	10.7	11.2	35	7	79	309	58.0	32.5
180x10	180	10	244.5	8	270	278	260	47	10.8	12.6	35	7	90	357	51.9	41
200x10	200	10	273	10	297	304	260	44	13.4	13.9	35	7	113	444	59.8	50

**ACCESSORI PISTONI FULL RANGE**

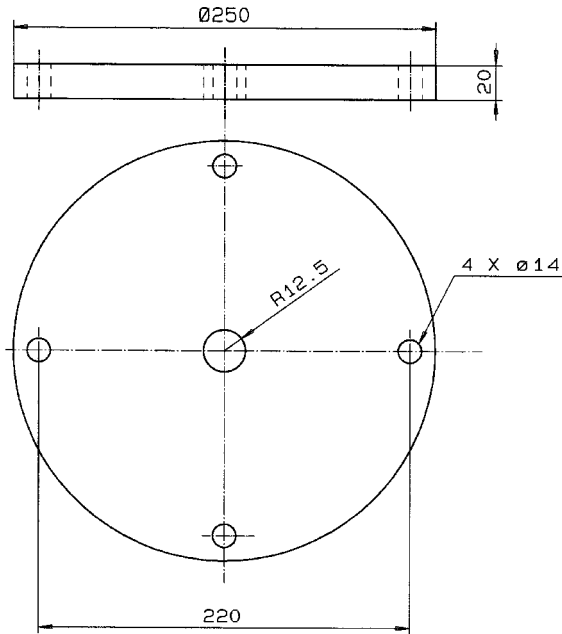
**Gli accessori sotto illustrati sono da ordinare separatamente**

**A) PIASTRA OSCILLANTE; Cod. 691003G05/06**



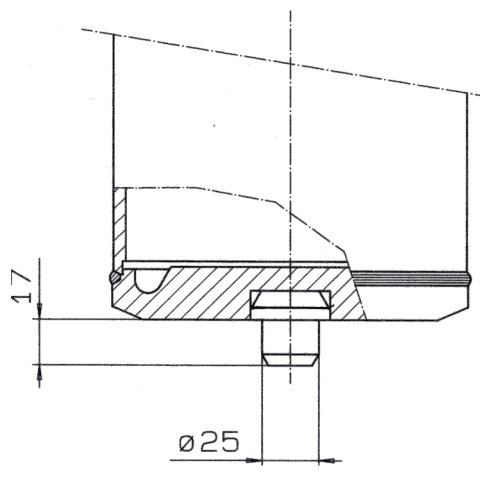
<b>DIAMETRO STELO</b>	<b>CODICE</b>	<b>A</b>	<b>B</b>	<b>G</b>
60 - 120	691003G05	150	130	M12
130 - 150	691003G06	200	160	M 16

**B) PIASTRA DI BASE; Cod. 691004H01**



**PER PISTONI DIRETTI LATERALI  
DAL Ø70 AL 120**

**C) PERNO CENTRAGGIO PISTONE; Cod. 691005H01**



**PER PISTONI DAL Ø70 AL 140**

**PISTONI COMPACT**

Dimensioni e dati tecnici

	STELO					CILINDRO					FONDELLO CILINDRO				VOLUME OLIO		PESO TOTALE	
	d	e	A	P <sub>rx</sub>	P <sub>cx</sub>	D	e <sub>cyl</sub>	bc	d2	d3	e1	u1	h1	s1	V <sub>c</sub>	V <sub>r</sub>	kg	
80x5	80	5	5027	0,009	---	100	5	113	110	110	24	6	24	6,5	5,0	1,3	20 x S + 22	80x5
80x7		7		0,015	---												25 x S + 23	80x7
80x12		12		0,020	11												30 x S + 24	80x12
80x40		solid		0,043	---												52 x S + 24	80x40
90x5	90	5	6362	0,011	---	110	5	118	125	120	24	6	24	6,5	6,4	1,5	23 x S + 24	90x5
90x7		7		0,015	11,5												28 x S + 26	90x7
90x12		12		0,024	---												40 x S + 37	90x12
100x5	100	5	7854	0,015	---	120	5	123	131	130	24	6	24	7,9	1,6	26 x S + 28	100x5	
100x7		7		0,020	---											31 x S + 29	100x7	
100x12		12		0,029	12											38 x S + 30	100x12	
100x50		solid		0,066	---											76 x S + 34	100x50	

Corsa minima = 1750 mm

Corsa massima (non giuntato) = 9000 mm

Corsa massima (giuntato)= 12000 mm

Pressione statica massima: 5 MPa

**Dimensioni di ingombro**

