

AMMORTIZZATORI IDRAULICI

CAMPO DI UTILIZZO

Tab. 1:

Codice ordine	Velocità nominale (m/s)	
	Corsa totale	Corsa ridotta
655001G.	1.6...3.50	≤6.18
655002G.	4.00...5.65	≥9.82

COMPOSIZIONE FORNITURA AMMORTIZZATORE IDRAULICO

- ammortizzatore vedi condizioni di fornitura
- interruttore di sicurezza. Optional
- cavo per interruttore di sicurezza . . . Optional
- targhetta dati Canadian optional
- cappuccio di protezione Optional

ALTRE INFORMAZIONI

Tablelle

Tab. 2:

OPTIONAL	Codice ordinazione	
	Incluso	Non incluso
Interruttore di sicurezza	ZA=	1
Targhetta dati (Canada)	BV=	
Cappuccio di protezione	DA=	
OPTIONAL	Codice ord.	Note
Olio	LN=1	Fornito sia dentro l'ammortizzatore sia separato in fusti.
	LN=0	Senza olio incluso
Cavo per interruttore di sicurezza	655901G01	Cavo e connettore 8 m
	655901G02	Cavo e connettore 12 m
Certificazione	ANSI	Secondo norme ANSI
	EN81.1	Secondo norma EN 81.1

Tab. 3:

Codice ordinazione	Tipo	Max. velocità di impatto (m/s)	CB (mm)	CL (mm)	Volume olio LN (litri)	Peso (kg)
655001 G01	OB 16	1.84	175	625	1.7	29
G02	OB 18	2.08	230	765	2.1	32
G03	OB20	2.34	290	915	2.6	36
G04	OB 23	2.60	350	1080	3.1	40
G05	OB 25	2.88	435	1300	3.7	45
G06	OB 29	3.25	550	1595	4.6	52
G07	OB 31	3.62	680	1920	5.6	60
G08	OB 35	4.09	860	2365	7.1	71
655002 G01	OB 40	4.60	1112	3000	11.7	115
G02	OB 45	5.20	1390	3692	14.6	140
G03	OB 50	5.75	1740	4540	17.7	166
G04	OB 56	6.50	2170	5615	22.8	208

Tab. 4:

Codice ordinazione	Tipo	EN 81.1				
		Max. velocità nominale (m/s)			K+Q+T	
		Corsa ammortizzatore			(kg)	
		100%	50%	33%	min.	max.
655001 G01	OB 16	1.60*	-	-	700	5300
G02	OB 18	1.80*	-	-		
G03	OB20	2.00*	-	-		
G04	OB 23	2.28	-	-		
G05	OB 25	2.50*	3.59*	4.40*		
G06	OB 29	2.86*	4.03*	4.94*		
G07	OB 31	3.15*	4.49*	5.50*		
G08	OB 35	3.50*	5.05*	6.18*		
655002 G01	OB 40	4.00*	5.74*	7.03*		
G02	OB 45	4.52	6.42	7.86		
G03	OB 50	5.00	7.18	8.80		
G04	OB 56	5.65	8.02	9.82		

* approvati secondo EN 81.1 -95/16/CE

- non in uso.

Tab. 5:

Codice ordinazione	Tipo	TSSA, ANSI				
		Max. velocità nominale (m/s)			K+Q+T	
		Corsa ammortizzatore			kg	
		100%	50%	33%	min.	max.
655001 G02	OB 18	1.8 [354]	-	-	1170	5300
G03	OB 20	2.00 [400]	-	-	1300	
G05	OB 25	2.50 [500]	3.57 [705]	-		
G08	OB 35	3.50 [700]	4.95 [985]	6.06 [1210]		

Tutti i tipi della tab.5 sono approvati secondo TSSA/ANSI.

MODALITA' DI SPEDIZIONE

- Gli ammortizzatori dal 655001 G01 al G05 sono spediti in posizione verticale, gli altri tipi in posizione orizzontale.
- Gli ammortizzatori spediti in posizione orizzontale hanno l'olio in fusti separati.

CONFIGURAZIONE DA SPECIFICARE NELL'ORDINE

- codice ordine ammortizzatore..... (tab. 3,4,5) = _____
- Certificazione secondo ANSI o EN 81.1 (tab. 2) = _____
- fornitura olio si/no..... (tab. 2) LN = _____
- interruttore di sicurezza (tab. 2) ZA = _____
- targhetta dati (tab. 2) BV = _____
- cappucci di protezione..... (tab. 2) DA = _____
- lunghezza cavo interruttore: 8 m. (tab. 2) = 655901G01
oppure:
- lunghezza cavo interruttore: 12 m. (tab. 2) = 655901G02

DIMENSIONI

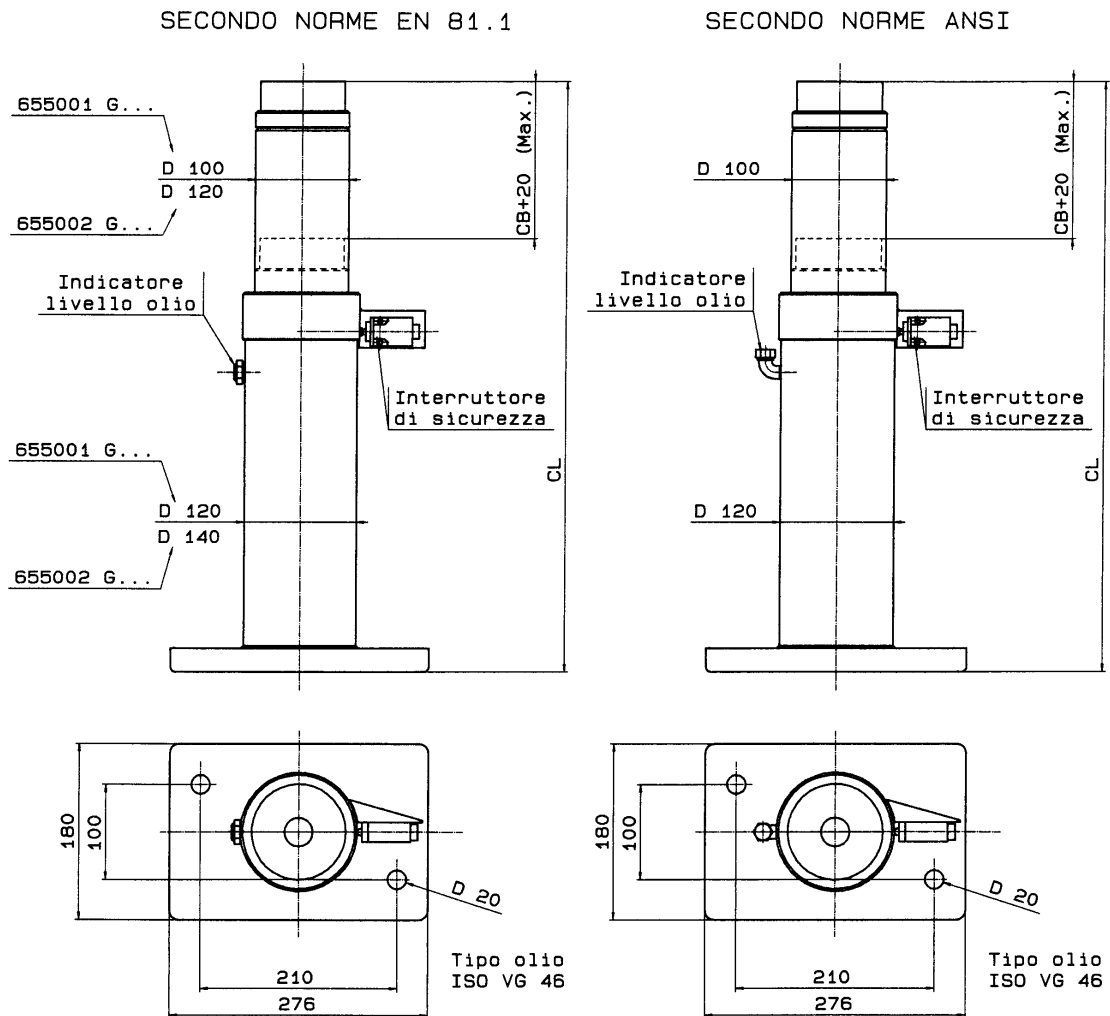


Figura 1.

SIMBOLI USATI

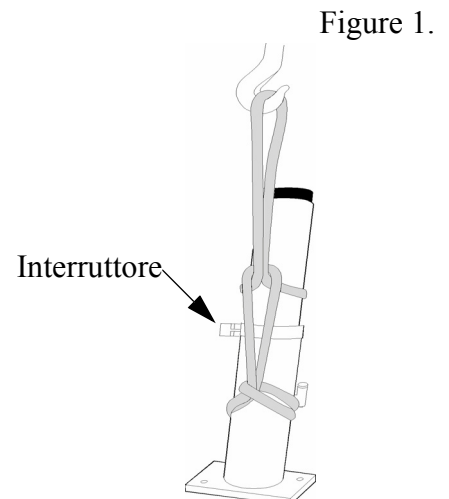
- BV = Variante ordine per targhetta Canadese.
- CB = Corsa ammortizzatore.
- CL = Altezza ammortizzatore esteso.
- DA = Variante ordine per cappuccio di protezione.
- LN = Variante ordine per olio.
- ZA = Ordine per interruttore di sicurezza.

INSTALLAZIONE DEGLI AMMORTIZZATORI IDRAULICI

In questo paragrafo si possono trovare alcune utili indicazioni per l'installazione degli ammortizzatori idraulici Hydronic Lift.

1 SOLLEVAMENTO DEGLI AMMORTIZZATORI IDRAULICI

Usare per il sollevamento una fascia tessile per non danneggiare la superficie del buffers.
Posizionare la fascia in modo da non danneggiare il l'interruttore o la staffa di supporto durante il sollevamento.



2 RIEMPIMENTO

I modelli più grandi di ammortizzatori vengono spediti vuoti e devono essere riempiti d'olio prima dell'utilizzo. In ogni caso, un rabbocco d'olio potrebbe essere necessario per operazioni di normale manutenzione.

Table 1: Quantità di olio, litri (Galloni) ISO VG GRADO 46, VI 104 minimo.

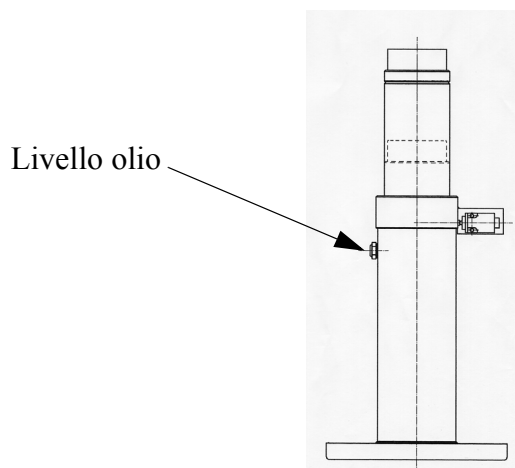
CODICE AMMORTIZZATORE	LITRI	GALLONI
655001G01	1.7	0.45
655001G02	2.1	0.56
655001G03	2.6	0.69
655001G04	3.1	0.82
655001G05	3.7	0.98
655001G06	4.6	1.22
655001G07	5.6	1.48
655001G08	7.1	1.88
655002G01	11.7	3.10
655002G02	14.6	3.86
655002G03	17.7	4.68
655002G04	22.8	6.04

Riempimento buffer realizzato secondo norma EN 81.1

- Smontare la testa del pistone (vedi fig. 2).
- Versare l'olio dalla testa del pistone; usare la quantità indicata in tabella più circa 0,2...0,3 litri extra.
- Rimontare i pezzi della testa del pistone ed aspettare che l'olio si depositi tutto sul

fondo (perchè l'olio coli completamente nel fondo della camicia potrebbero essere necessari alcuni minuti). Se possibile, durante l'attesa si consiglia di comprimere leggermente la testa del pistone in modo che questa rientri di circa 4-5 cm.

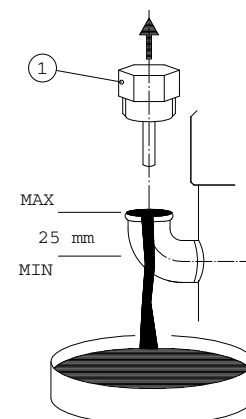
- Controllare il livello dell'olio attraverso l'indicatore trasparente sulla camicia dell'ammortizzatore.



Riempimento buffer realizzato secondo norma ANSI

- Smontare la testa del pistone (vedi fig. 3)
- Versare l'olio dalla testa del pistone; usare la quantità indicata in tabella più circa 0.2...0.3 litri (0.42...0.63 PINTS) extra
- Rimontare i pezzi della testa del pistone ed aspettare che l'olio si depositi tutto sul fondo (perchè l'olio coli completamente nel fondo della camicia potrebbero essere necessari alcuni minuti). Se possibile, durante l'attesa si consiglia di comprimere leggermente la testa del pistone in modo che questa rientri di circa 4-5 cm (1.5 ...2.0 INCHES).
- Mettere un recipiente sotto il raccordo per l'ispezione, aprire il tappo (pos. 1 - fig. 2) e scaricare l'eccesso di olio

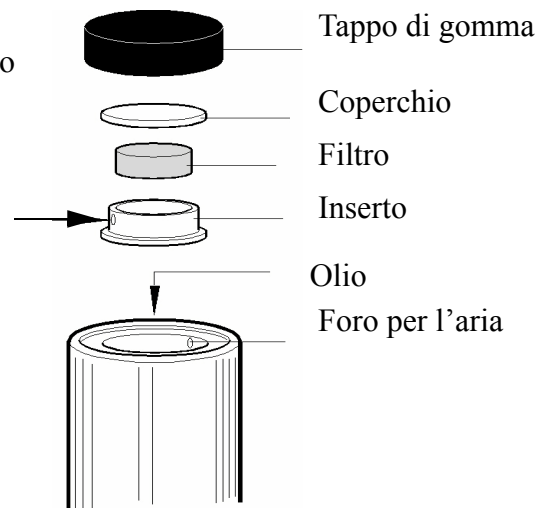
Figure 2.



Il tappo di gomma è tenuto in sede da due viti M8.

Figure 3.

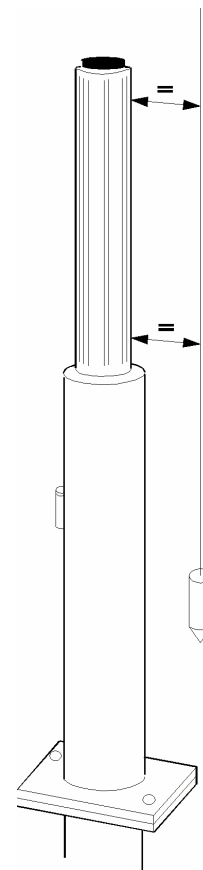
Accertarsi durante il montaggio che il foro stia dalla parte opposta del foro per l'aria.



3 ALLINEAMENTO DELL'AMMORTIZZATORE

Figure 4.

Assicurarsi che l'ammortizzatore sia a piombo; la massima deviazione ammessa è di circa 1 mm.



AMMORTIZZATORE IDRAULICO OBL16

CARATTERISTICHE E CAMPO DI UTILIZZO

Tab. 1:

Codice ordine	Tipo	Velocità nominale (m/s)	Max. velocità di impatto (m/s)	Carico max. (kg)	Carico min. (kg)	Volume olio (l)	Peso (kg)
655000G01	OBL16	1.6	1.84	2500	400	1.52	16

L'ammortizzatore idraulico è conforme alle norme EN 81.1, EN 81.2

COMPOSIZIONE FORNITURA AMMORTIZZATORE IDRAULICO

L'ammortizzatore idraulico viene fornito:

- riempito di olio
- completo di interruttore di sicurezza.

Optional disponibili:

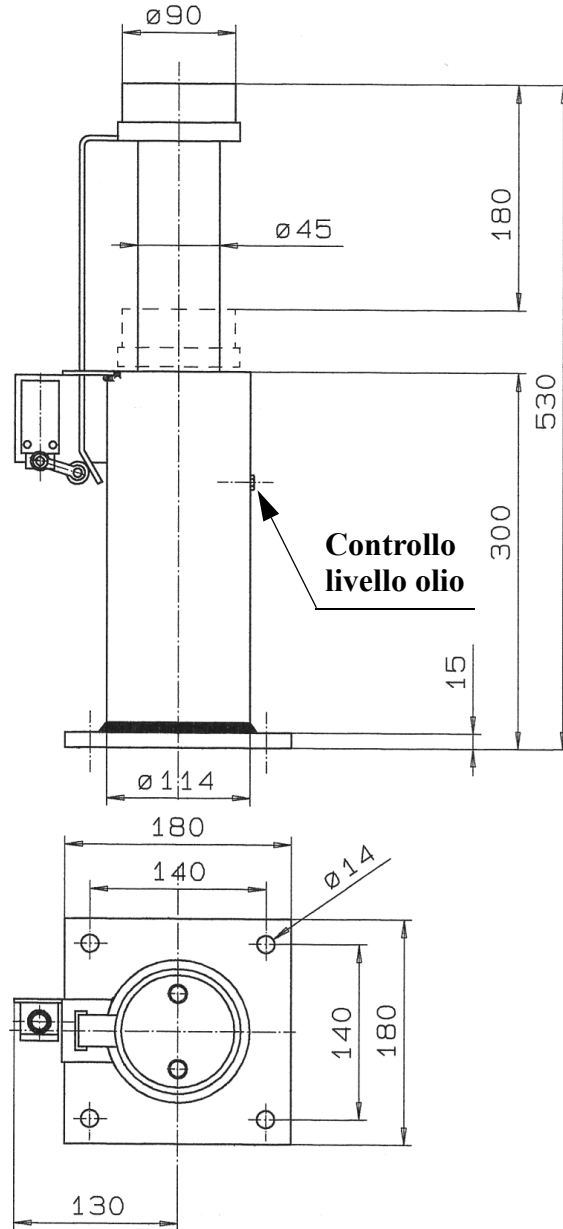
- cavo collegamento interruttore di sicurezza lunghezza 8 m.
- cavo collegamento interruttore di sicurezza lunghezza 12 m.
- cappuccio di protezione.

MODALITA' DI SPEDIZIONE

L'ammortizzatore viene spedito già riempito di olio, in posizione verticale e compresso (vedi istruzioni di installazione HL 05.04 per estensione buffer).

N.B: l'ammortizzatore DEVE restare in posizione verticale durante il trasporto e la movimentazione per evitare fuoriuscite di olio.

DIMENSIONI

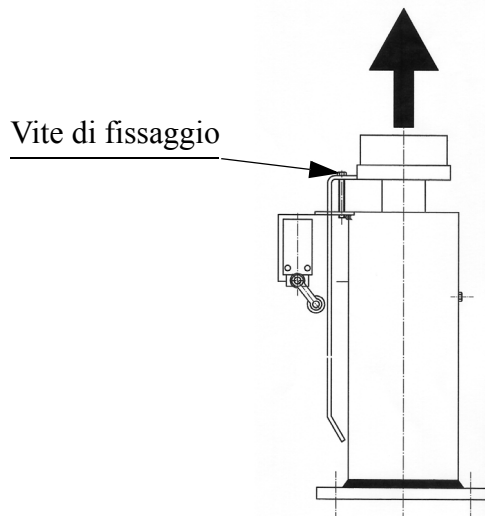


INSTALLAZIONE DEGLI AMMORTIZZATORI IDRAULICI

In questo paragrafo si possono trovare alcune utili indicazioni per l'installazione degli ammortizzatori idraulici Hydronic Lift tipo OBL.

1 SPEDIZIONE AMMORTIZZATORI IDRAULICI

Gli ammortizzatori idraulici OBL vengono spediti in posizione compressa.

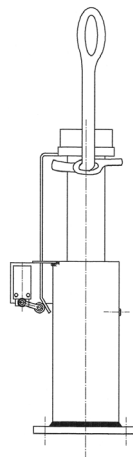


Per far estendere l'ammortizzatore togliere la vite di fissaggio **prestando attenzione al movimento verso l'alto dello stelo dell'ammortizzatore**

N.B: l'ammortizzatore DEVE restare in posizione verticale durante il trasporto e la movimentazione per evitare fuoriuscite di olio.

2 SOLLEVAMENTO DEGLI AMMORTIZZATORI IDRAULICI

Per non danneggiare la superficie del l'ammortizzatore, utilizzare una fascia tessile agganciandola sotto la testa dello stelo dell'ammortizzatore.



Prestare la massima attenzione durante la movimentazione per non danneggiare l'interruttore di sicurezza

3 RIEMPIMENTO E CONTROLLO LIVELLO

Gli ammortizzatori OBL 16 vengono forniti già pieni di olio.

Nell'eventualità che gli ammortizzatori debbano essere riempiti, rabboccati o debba essere controllato il livello, procedere nel seguente modo:

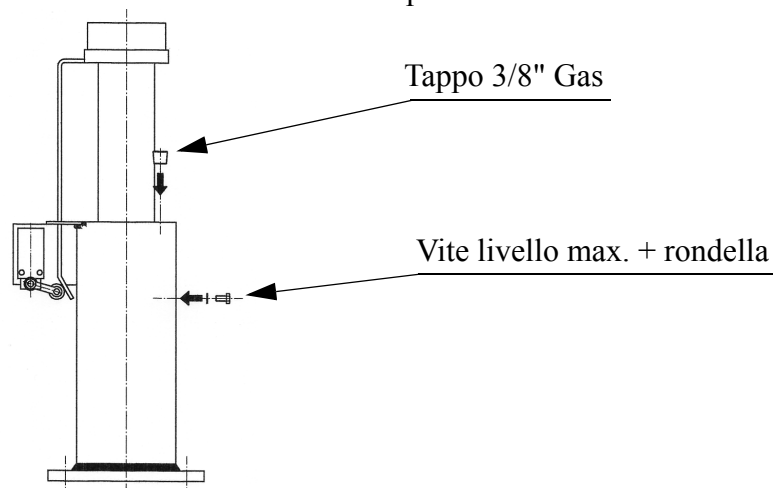
USARE OLIO ISO VG 46 INDICE DI VISCOSITA' MINIMO 104

Riempimento completo dell'ammortizzatore

- Togliere il tappo da 3/8" sulla testa della camicia dell'ammortizzatore.
- Mettere intorno alla base dell'ammortizzatore degli stracci o carta per assorbire l'olio che uscirà dal foro della vite di livello max.
- Attraverso il foro da 3/8" riempire l'ammortizzatore con 1,52 litri di olio più una piccola quantità (0,05 litri circa).
- Attendere qualche minuto per far defluire l'olio in ogni camera dell'ammortizzatore.
- Togliere la vite a di livello max. e la rondella di tenuta sul fianco della camicia.
- L'olio in eccesso uscirà dal foro di livello max. sul fianco della camicia.
- Rimontare il tappo da 3/8" e la vite di livello max. completa della rondella di tenuta.

Rabbocco e verifica del livello

- Togliere il tappo da 3/8" sulla testa della camicia dell'ammortizzatore.
- Mettere intorno alla base dell'ammortizzatore degli stracci o carta per assorbire l'olio che uscirà dal foro della vite di livello max.
- Attraverso il foro da 3/8" aggiungere nell'ammortizzatore una piccola quantità di olio.
- Togliere la vite di livello max. e la rondella di tenuta sul fianco della camicia.
- L'olio in eccesso uscirà dal foro di livello max. sul fianco della camicia.
- Rimontare il tappo da 3/8" e la vite di livello max. completa della rondella di tenuta.



4 ALLINEAMENTO DELL'AMMORTIZZATORE

Assicurarsi che l'ammortizzatore sia a piombo; la massima deviazione ammessa è di circa 1 mm.